

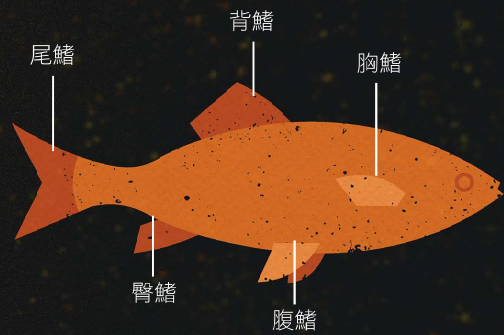
魚類

魚類屬於脊椎動物，五花八門的品種也讓牠們登上脊椎動物裡種類數量的第一名。科學家推測，目前我們所知的魚類約有32 500種，奇形怪樣多彩炫目。有的巨大、有的微小，有的輕薄、有的渾圓，有的多色交雜、有的幾乎透明。魚，雖然沒有四肢的協助，但鰭的作用使牠們能自在悠游，鰓的功能讓牠們能在水中呼吸。大部分的魚類都有鱗片覆蓋在皮膚上，就像屋頂上的瓦片有規律地層層相疊。

魚的鰓如同人的肺，是一個提供氧氣的器官。吸氣時魚先張開嘴，吸進含有氧氣的水，然後用鰓來過濾水獲取氧氣。呼氣時魚再閉起嘴，打開鰓蓋將身體裡的水以及二氧化碳排出體外。



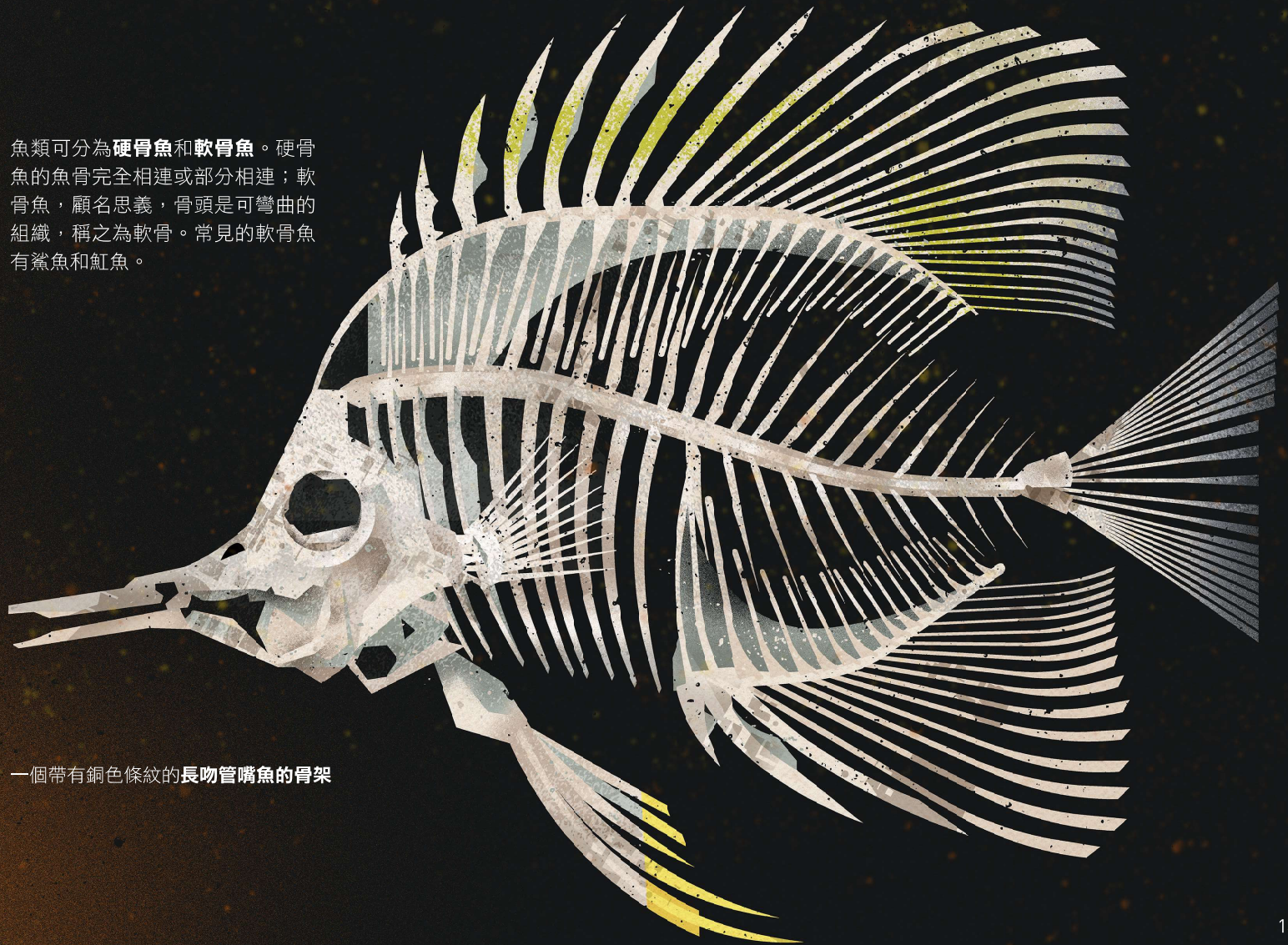
身帶銅色條紋的**長吻管嘴魚**屬於蝴蝶魚科，是熱帶海洋的魚類。牠們的特色就是身上垂直的橘色條紋，在牠們身體的後半部有一個由白圈環繞的黑點。這個黑點迷惑了想捕食牠們的敵人，因為這樣敵人就看不出哪一邊是頭、哪一邊是尾，視覺被搞混後就難以捕抓了。



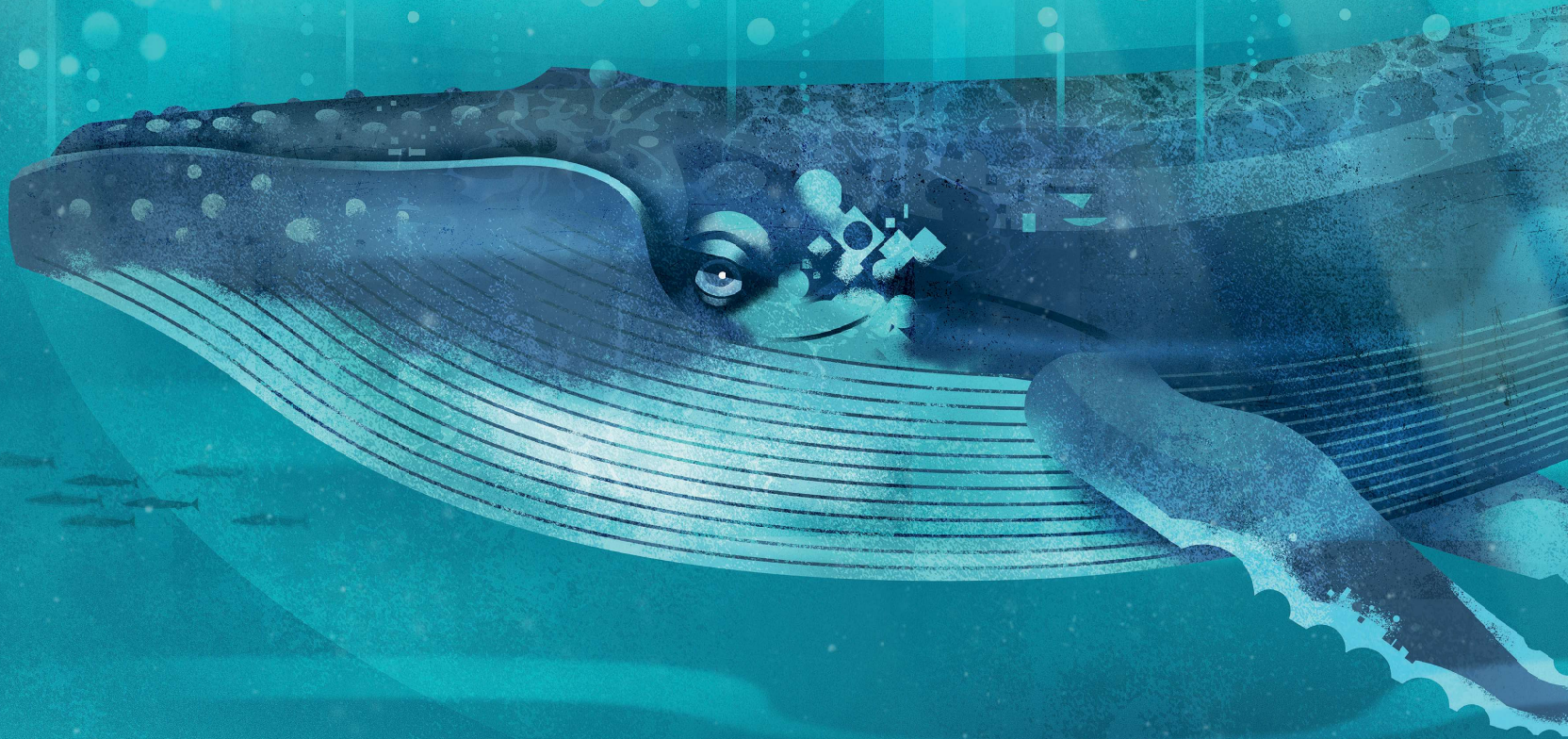
許多的硬骨魚身體裡都有一個可以充氣的魚鰾，讓魚兒們能在水中漂浮、上升下潛，活動自如。當魚兒們收緊魚鰾旁的肌肉，魚鰾縮小，牠們就能下沉；反之，肌肉放鬆後，魚鰾張大，牠們就能上升。



魚類可分為**硬骨魚**和**軟骨魚**。硬骨魚的魚骨完全相連或部分相連；軟骨魚，顧名思義，骨頭是可彎曲的組織，稱之為軟骨。常見的軟骨魚有鯊魚和魷魚。



一個帶有銅色條紋的長吻管嘴魚的骨架



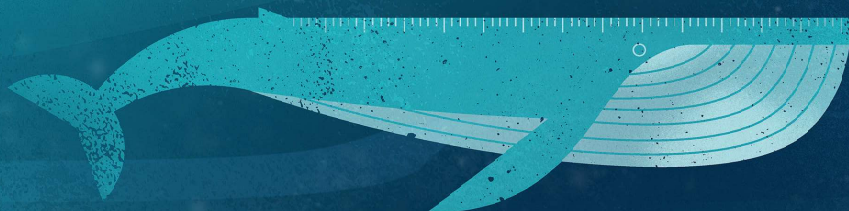
海洋巨鯨

在我們星球的歷史上，所有動物之中，就屬藍鯨體型最大也最重。藍鯨是鬚鯨的一種，牠們沒有牙齒但有鯨鬚板。長長的鯨鬚板從口腔上顎邊緣垂下，當鬚鯨大口喝進海水之後，閉上嘴巴海水便從鯨鬚板的縫隙流出去，小魚小蝦等就被留下。被鯨鬚板攔住的食物主要是浮游生物——植物和動物都有。海洋中一頭巨大的鯨魚一天可吃掉八噸那麼多的食物！藍鯨的體型雖然巨大無比，但性情卻十分溫和。牠們並非沒有敵人，俗稱殺手鯨的虎鯨有時會攻擊捕殺藍鯨的幼鯨。

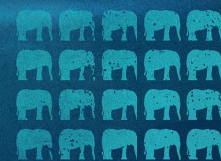
鯨魚屬於哺乳動物，牠們無法從水中獲得氧氣。因此，每隔幾分鐘就要浮出水面呼吸一下。牠們靠兩個「鼻孔」呼吸，鼻孔在頭頂，也稱作噴氣孔。靠著噴氣孔，這水中的巨大生物能夠一邊進食一邊呼吸，而且水也不會進到肺部裡。



長達33公尺



一頭成年的公藍鯨可長達33公尺，這個長度大約是5頭非洲象排排站那麼長。



重達200噸



若把藍鯨放到天平上量一量，我們必須在左邊放上20頭大象。

← 長達36公尺 →



獅鬃水母拖曳的長觸手甚至能比藍鯨更長。



你知道嗎？
藍鯨可以活到100歲。



大王魷魚

魷魚屬於十腕總目動物，身體呈倒三角形。魷魚的種類超過250種，從2公分這麼小的侏儒型魷魚，到人們時常聽聞的大王魷魚，種類繁多難以數計。這些巨大的生物生活在底深層裡，至今科學家對牠們的研究尚未完全透徹。

也因為牠們充滿了神祕感，就成了神話與傳說中的魔怪角色。古時水手們口耳相傳說，大王魷魚會製造風浪來捕捉食物，當牠們把布滿吸盤的巨大觸手伸向船隻時，沒有任何一艘船能躲過這場危險又可怕的海上災難。就算不聽信古時水手繪聲繪影留下的誇張故事，在真實的海底世界大王魷魚仍舊是帶有超現實色彩的奇幻生物。

章魚

章魚屬於八腕總目，和魷魚一樣是頭足綱動物。長在嘴巴周圍，那長長的、附有吸盤的觸手，其實是腳的變形，因此外型就是頭部和足部相連。牠的觸手上有兩排對稱的吸盤。章魚是智商極高的海中生物，也是地球上古老的生物之一，在海洋中悠遊的痕跡可以追溯到5億5000萬年前。



你知道嗎？

章魚有3顆心臟！
主心臟負責腦和身體，
另外兩顆次心臟則是負責呼吸。

海洋生病了

海洋世界多采多姿，對我們人類來說是一座巨大的寶藏，提供我們能源、食物和無窮的樂趣。若沒有海洋，世界上就沒有這麼多的生物。而我們人類並沒有妥善對待它，這個巨大的生態環境正面臨威脅。

塑膠垃圾是現在海洋和海洋相依的生物們很大的生存威脅，而塑膠垃圾其實是走了一條很長的路才到達海洋。大多數進入海洋的垃圾，是從河流長途跋涉才進入到海底的。



我們喜歡吃異國美食，因此外國的魚類和海鮮就出現在餐盤上。但海洋面臨過度捕撈的處境，已經導致魚類和其他海中生物的種類都大量減少。



海洋充滿了塑膠，每年有**幾百萬噸**的塑膠垃圾最終流入海洋。人造的塑膠垃圾漂浮在海面上，就像是一塊巨大的地毯覆蓋在海面上一樣。不僅如此，垃圾也可能沉入海中，甚至在深海也能找到。

或許需要幾百年的時間，這些人造物質才可能消失。在風、浪、鹽和其他物質作用下，塑膠會分解成小碎片。解裂成更小的碎片之後，又造成其他的傷害；也就是較小的動物會誤食這些細小的塑膠碎片，然後較大的海中動物再吃進這些小動物，結果這些塑膠碎片隨著食物鏈又回到了人類的餐盤上。